	INFORMATIVA PER VISITATORI/CLIENTI, FRONITORI E PERSONALE ESTERNO SULLE MODALITA' DI ACCESSO E SUI COMPORTEMENTI DA TENERE A CAUSA DELLA RECENTE EPIDEMIA DI CORONAVIRUS	Aggiornamento del 05/05/2020
---	---	---------------------------------

Informativa e disposizioni COVID-19 per ingresso di visitatori/clienti

Gentile visitatore/cliente

La informiamo che la nostra azienda, in ottemperanza ai decreti susseguitesesi da febbraio 2020 ad oggi, relativi alle misure di contenimento e gestione dell'infezione COVID-19, ha redatto un Protocollo di "Emergenza Covid-19" sottoscritto dall'Azienda a tutela dei lavoratori e del personale esterno all'azienda.

Per consentire l'applicazione del protocollo è stato disposto:

1. Il divieto di accesso presso tutte le ns sedi a persone che:
 - Provengano da zone ritenute a rischio;
 - Abbiano avuto "contatti stretti" con persone affette o casi sospetti COVID-19 nei 14 giorni precedenti l'ingresso.
 - Ritengano di avere in corso sintomi "influenzali", come raffreddore, febbre oltre i 37,5 C°, tosse.

(I sintomi più comuni sono febbre, stanchezza e tosse secca. Alcuni pazienti possono presentare indolenzimento e dolori muscolari, congestione nasale, naso che cola, mal di gola o diarrea. Questi sintomi sono generalmente lievi e iniziano gradualmente. Nel casi più gravi, l'infezione può causare polmonite, sindrome respiratoria acuta grave, insufficienza reno/e come riportato alla data di redazione della presente informativo sul sito:


<http://www.salute.gov.it/portale/nuovocoronavirus/dettaglioFaqNuovoCoronavirus.jsp?lingua=italiano&id=2281t2>).

In tutti questi casi la invitiamo a mettersi in contatto tempestivamente con le autorità sanitarie attraverso i numeri appositamente predisposti per le necessarie misure.

2. Tutti gli accessi da parte di personale esterno e clienti devono essere preventivamente concordati e pianificati col personale aziendale al fine di evitare l'affollamento e garantire il rispetto delle distanze di sicurezza all'interno dei locali aziendali e quanto altro previsto dal protocollo, compreso l'utilizzo di servizi igienici dedicati.
3. È obbligatorio indossare, anche durante i colloqui, i DPI di contenimento quali mascherina via respiratorie e guanti monouso e rispettare le distanze di sicurezza di un metro dai suoi interlocutori.
4. Attenersi alle disposizioni attuali e future delle Autorità e del Datore di Lavoro nel fare accesso in azienda (in particolare, mantenere la distanza di sicurezza, osservare le 10 regole del Ministero della

Informativa relativa al trattamento dei dati (art. 13 del Regolamento (UE) 2016/679).

Vi informiamo che i dati raccolti verranno trattati nel rispetto del Regolamento (UE) 2016/679.

	INFORMATIVA PER VISITATORI/CLIENTI, FRONITORI E PERSONALE ESTERNO SULLE MODALITA' DI ACCESSO E SUI COMPORTAMENTI DA TENERE A CAUSA DELLA RECENTE EPIDEMIA DI CORONAVIRUS	Aggiornamento del 05/05/2020
---	---	---------------------------------

Salute, vedi **allegato 1**, e comunque tenere comportamenti corretti sul piano dell'igiene, vedi **allegato 2**.

Le chiediamo quindi una breve riflessione, prima di procedere all'accesso al nostro sito, sulla presenza di una o più ragioni ostative fra quelle elencate all'ingresso nella nostra azienda.

Nel caso, ci scusiamo, ma le chiediamo di rinunciarvi e di rinviare a prossima occasione.

Luogo e data

Firma ddl

Firma del visitatore

per lettura e accettazione dei
contenuti

NUOVO CORONAVIRUS

Dieci comportamenti da seguire

- 1** Lavati spesso le mani con acqua e sapone o con gel a base alcolica
- 2** Evita il contatto ravvicinato con persone che soffrono di infezioni respiratorie acute
- 3** Non toccarti occhi, naso e bocca con le mani
- 4** Copri bocca e naso con fazzoletti monouso quando starnutisci o tossisci. Se non hai un fazzoletto usa la piega del gomito
- 5** Non prendere farmaci antivirali né antibiotici senza la prescrizione del medico
- 6** Pulisci le superfici con disinfettanti a base di cloro o alcol
- 7** Usa la mascherina solo se sospetti di essere malato o se assisti persone malate
- 8** I prodotti MADE IN CHINA e i pacchi ricevuti dalla Cina non sono pericolosi
- 9** Gli animali da compagnia non diffondono il nuovo coronavirus
- 10** In caso di dubbi non recarti al pronto soccorso, chiama il tuo medico di famiglia e segui le sue indicazioni

Ultimo aggiornamento 24 FEBBRAIO 2020



www.salute.gov.it

Hanno aderito: Conferenza Permanente per i rapporti tra lo Stato, le Regioni e le Province Autonome di Trento e Bolzano, Fimmg, FNOmCeO, Amcli, Anigpio, Anindo, Assofarm, Card, Fadoi, FederFarma, Fnopi, Fnopo, Federazione Nazionale Ordini Tsrsm Pstrp, Fnovi, Fof, Simg, Sifo, Sim, Simit, Simpios, SIPMeL, Siti



[SALUTE.GOV.IT/NUOVOCORONAVIRUS](https://salute.gov.it/nuovocoronavirus)



ALLEGATO 2 – LAVAGGIO MANI CON ACQUA E SAPONE



Come lavarsi le mani con acqua e sapone?



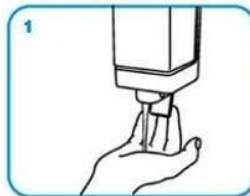
LAVA LE MANI CON ACQUA E SAPONE, SOLTANTO SE VISIBILMENTE SPORCHE! ALTRIMENTI, SCEGLI LA SOLUZIONE ALCOLICA!



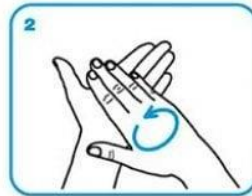
Durata dell'intera procedura: **40-60 secondi**



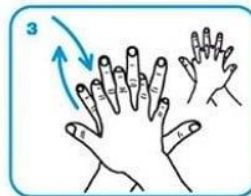
Bagna le mani con l'acqua



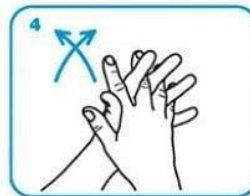
applica una quantità di sapone sufficiente per coprire tutta la superficie delle mani



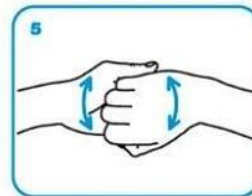
friziona le mani palmo contro palmo



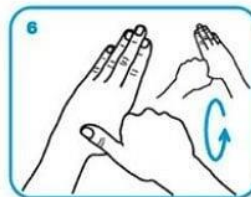
il palmo destro sopra il dorso sinistro intrecciando le dita tra loro e viceversa



palmo contro palmo intrecciando le dita tra loro



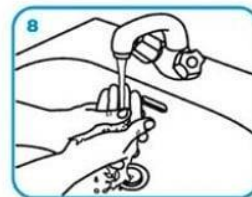
dorso delle dita contro il palmo opposto tenendo le dita strette tra loro



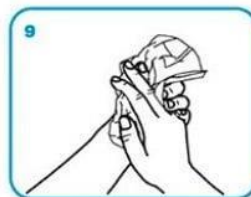
frizione rotazionale del pollice sinistro stretto nel palmo destro e viceversa



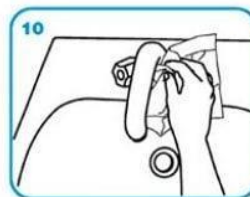
frizione rotazionale, in avanti ed indietro con le dita della mano destra strette tra loro nel palmo sinistro e viceversa



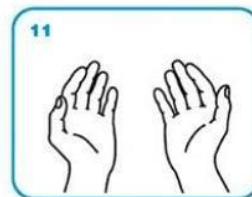
Risciacqua le mani con l'acqua



asciuga accuratamente con una salvietta monouso



usa la salvietta per chiudere il rubinetto



...una volta asciutte, le tue mani sono sicure.

WORLD ALLIANCE
for PATIENT SAFETY

WHO acknowledges the Hôpitaux Universitaires de Genève (HUG), in particular the members of the Infection Control Programme, for their active participation in developing this material.
October 2006, version 1.



All reasonable precautions have been taken by the World Health Organization to verify the information contained in this document. However, the published material is being distributed without warranty of any kind, either expressed or implied. The responsibility for the interpretation and use of the material lies with the reader. In no event shall the World Health Organization be liable for damages arising from its use.